

VIVIENDA  
BLOQUE LA SINIA:  
Pl. 2 - Puerta 6

Residencial  
**INBISA** Calonge



SUPERFICIE ÚTIL INTERIOR	
VEST-DISTR-LAV:	6,34 m <sup>2</sup>
ESTAR-COMED.-COCINA:	21,41 m <sup>2</sup>
BAÑO 1:	3,85 m <sup>2</sup>
BAÑO 2:	3,62 m <sup>2</sup>
HABITACIÓN 1:	13,63 m <sup>2</sup>
HABITACIÓN 2:	8,06 m <sup>2</sup>
<b>TOTAL ÚTIL:</b>	<b>56,91 m<sup>2</sup></b>
SUP. TERRAZA :	12,20 m <sup>2</sup>
SUP CONSTRUIDA:	66,54 m <sup>2</sup>
S.CONST+ZZCC:	74,21 m <sup>2</sup>

ESCALA GRÁFICA



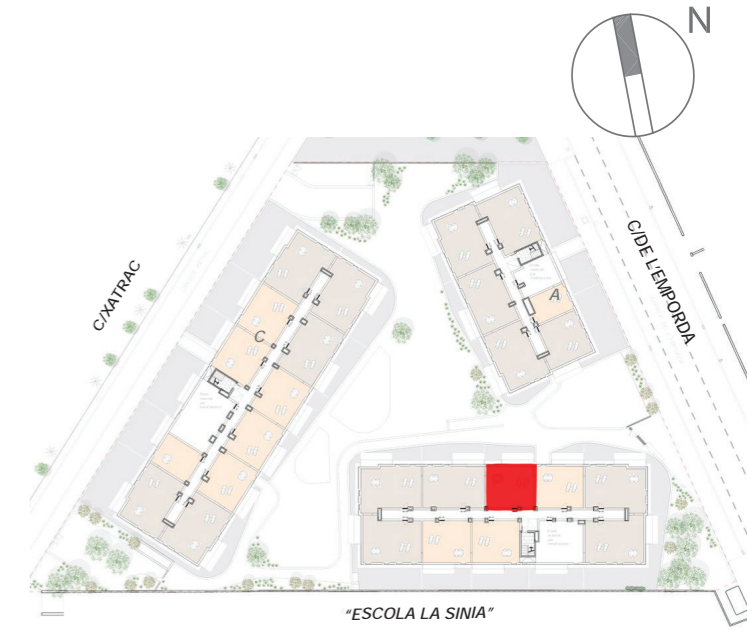
Promueve:



Proyecto:

**TagPartners**  
arquitectura · management

VIVIENDA  
BLOQUE LA SINIA:  
PI. Cubierta. SOLARIUM de Puerta 6, Planta 2



**SUP: 57,60m<sup>2</sup>**

ESCALA GRÁFICA



Promueve:

Poyecto: