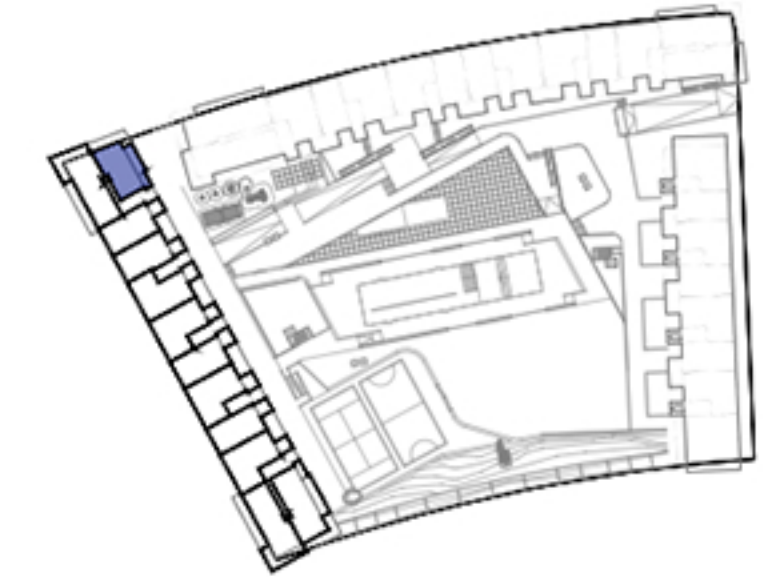
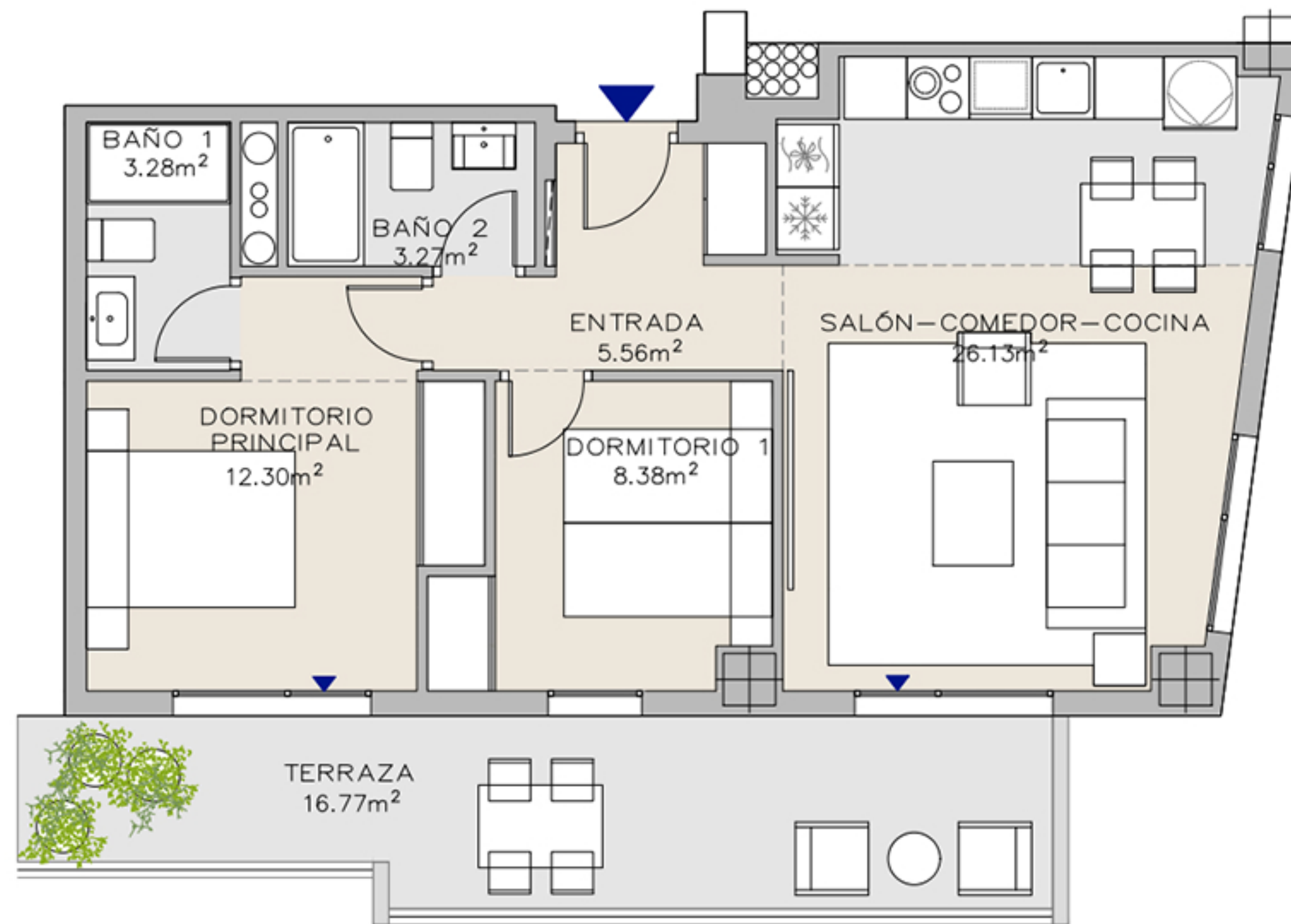


VIVIENDA:
Portal 7 - Planta 2 - Puerta A

Residencial
INBISA Entrenúcleos



Terraza (Sup. construida):	18,62 m ²
Superficie construida interior con comunes:	81,30 m ²
Superficie construida total:	99,92 m ²
	según BOJA 218/2005
Superficie útil total:	64,81 m ²
Superficie construida total:	87,19 m ²

Promueve:

Proyecto:



*Todas las superficies incluidas en el plano son útiles