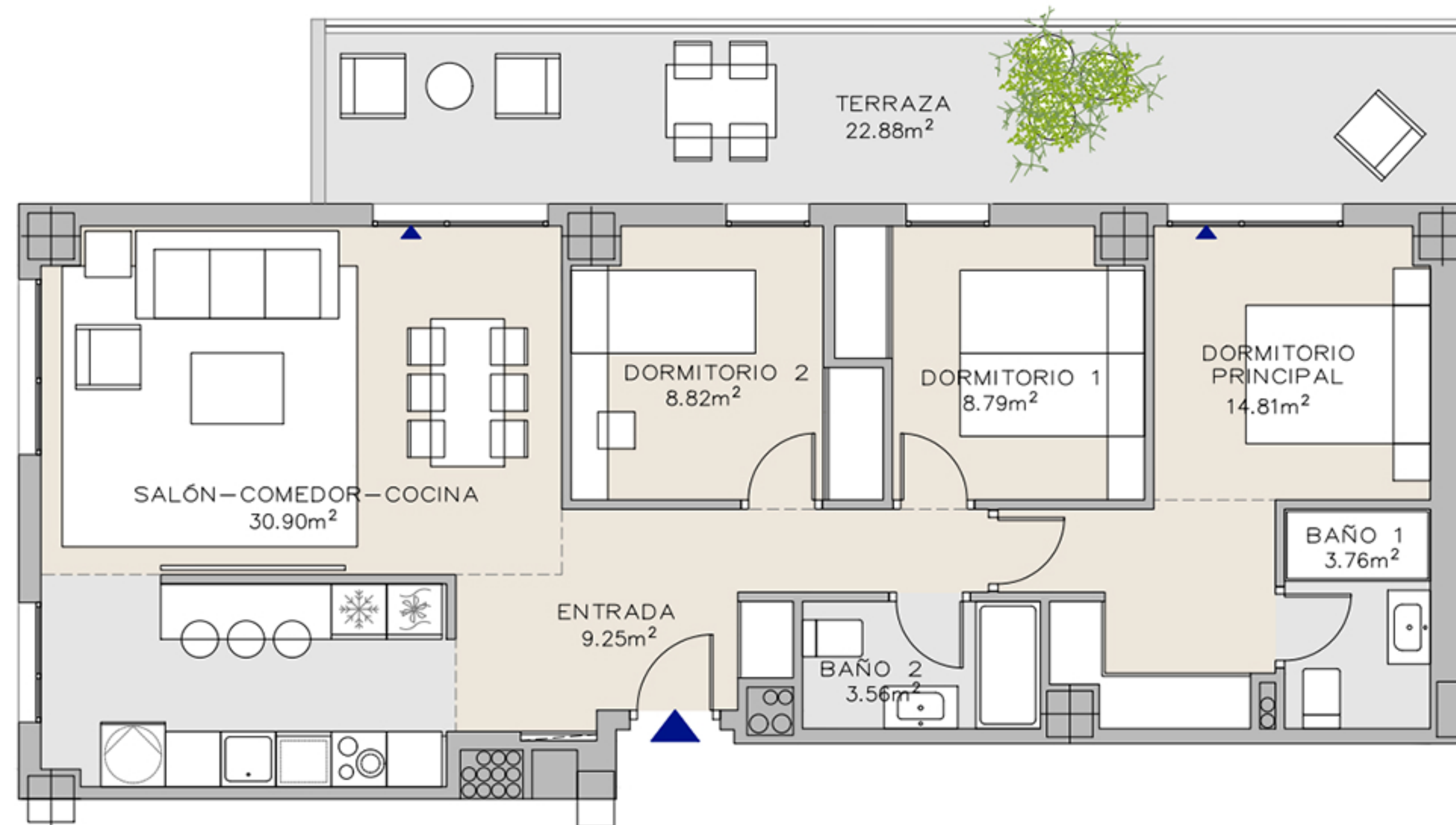


VIVIENDA:
Portal 11 - Planta 1 - Puerta B

Residencial
INBISA *Entrenúcleos*



Terraza (Sup. construida):	25,31 m ²
Superficie construida interior con comunes:	109,70 m ²
Superficie construida total:	135,01 m²
	según BOJA 218/2005
Superficie útil total:	87,88 m²
Superficie construida total:	117,69 m²

Promueve:

Proyecto:



*Todas las superficies incluidas en el plano son útiles