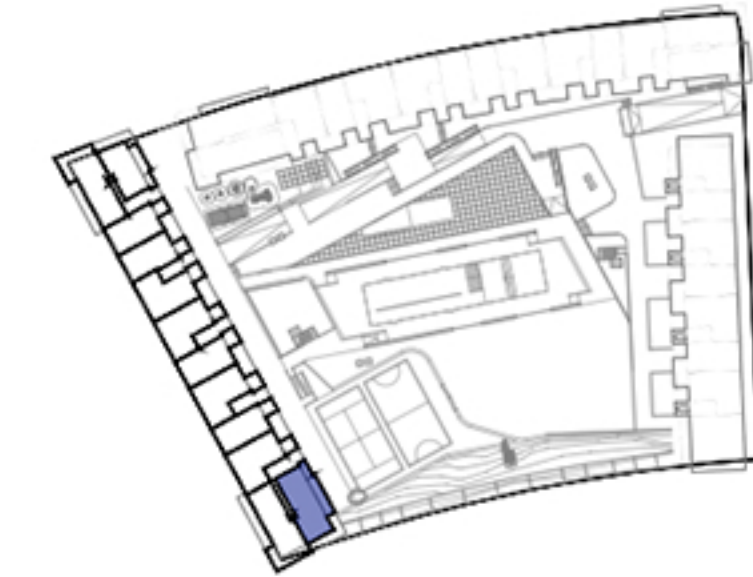
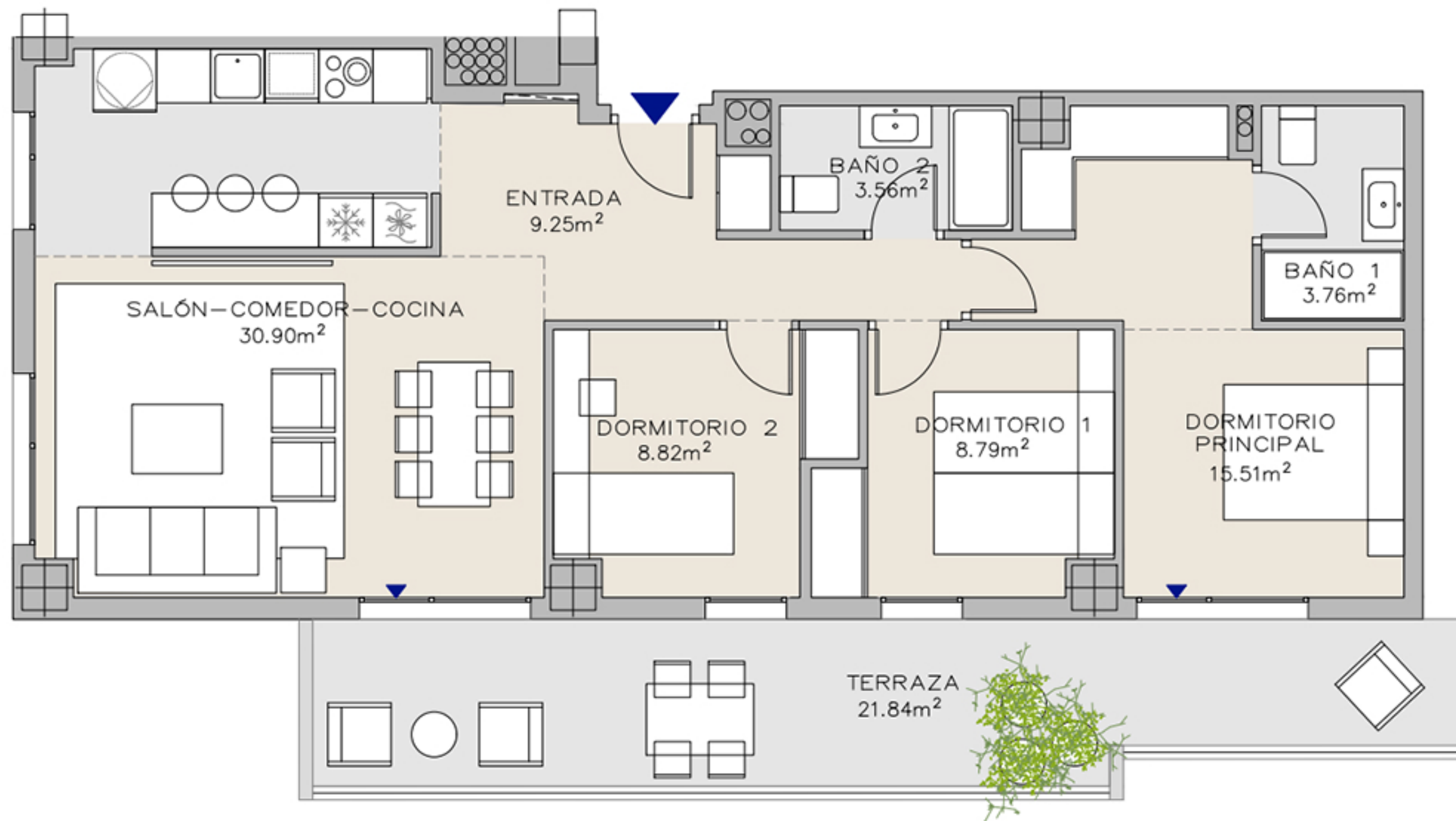


VIVIENDA:
Portal 11 - Planta 2 - Puerta C

Residencial
INBISA Entrenúcleos



Terraza (Sup. construida):	24,12 m ²
Superficie construida interior con comunes:	110,03 m ²
Superficie construida total:	134,15 m ²
	según BOJA 218/2005
Superficie útil total:	88,65 m ²
Superficie construida total:	118,09 m ²

Promueve:

Proyecto:



*Todas las superficies incluidas en el plano son útiles