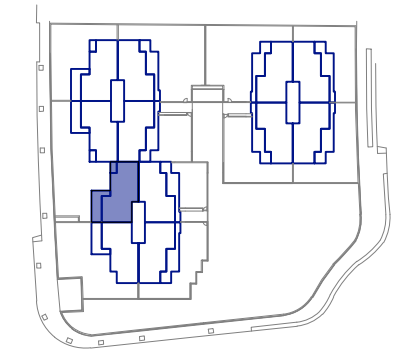
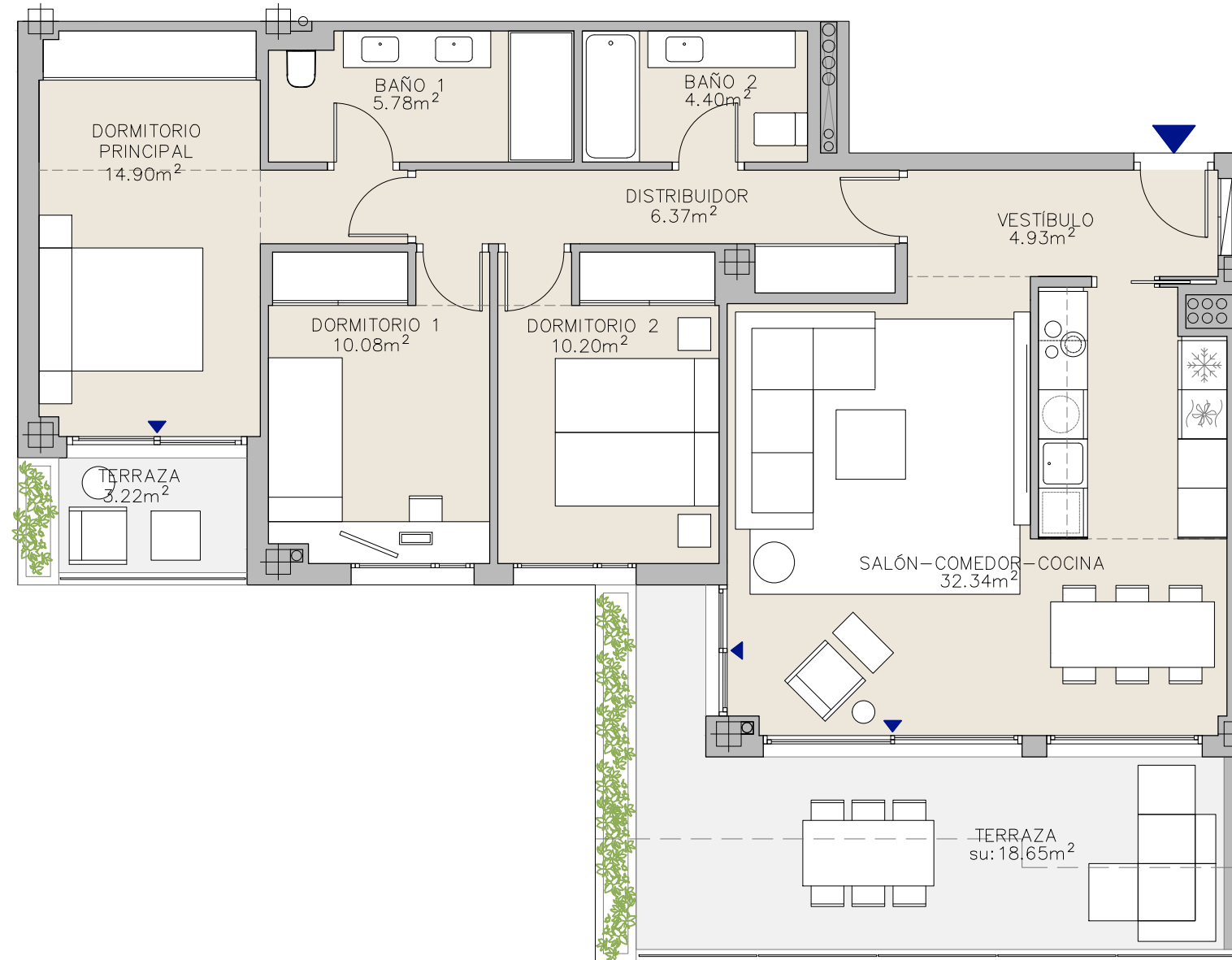
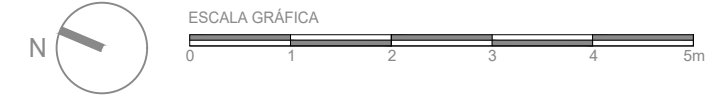


VIVIENDA:  
Portal 1 - Planta 2 - Puerta C

Residencial  
**INBISA** Viñas Viejas



Superficie útil interior:	89,00 m <sup>2</sup>
Terraza (Sup. construida):	26,74 m <sup>2</sup>
Superficie construida con comunes: (total interior + p.p. elementos comunes)	112,21 m <sup>2</sup>
Superficie construida total: (total interior + p.p. elementos comunes + terrazas y jardines)	138,95 m <sup>2</sup>

Promueve:



Proyecto:

**JC TEAM**  
UNIVERSIDAD NACIONAL DE EDUCACIÓN Y CIENCIA

\*Todas las superficies incluidas en el plano son útiles

La promotora se reserva el derecho de modificar la documentación contenida en la presente ficha en aquellos supuestos técnicos, de suministro, o por exigencia de normativa aplicable que tengan el carácter de imprevisibles, siempre y cuando sean de escasa entidad y no supongan alteración del precio de venta. La situación del mobiliario, sanitarios, y elementos auxiliares se grafica a modo informativo, así como color y/o textura de los materiales representados. Todo ello con la conformidad de la Dirección Facultativa.