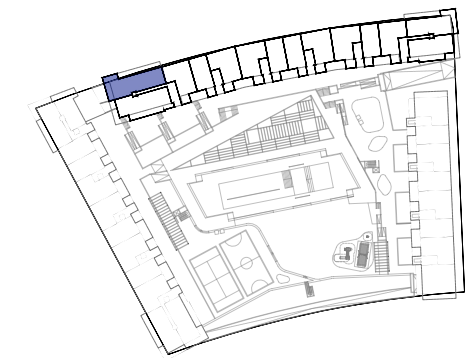
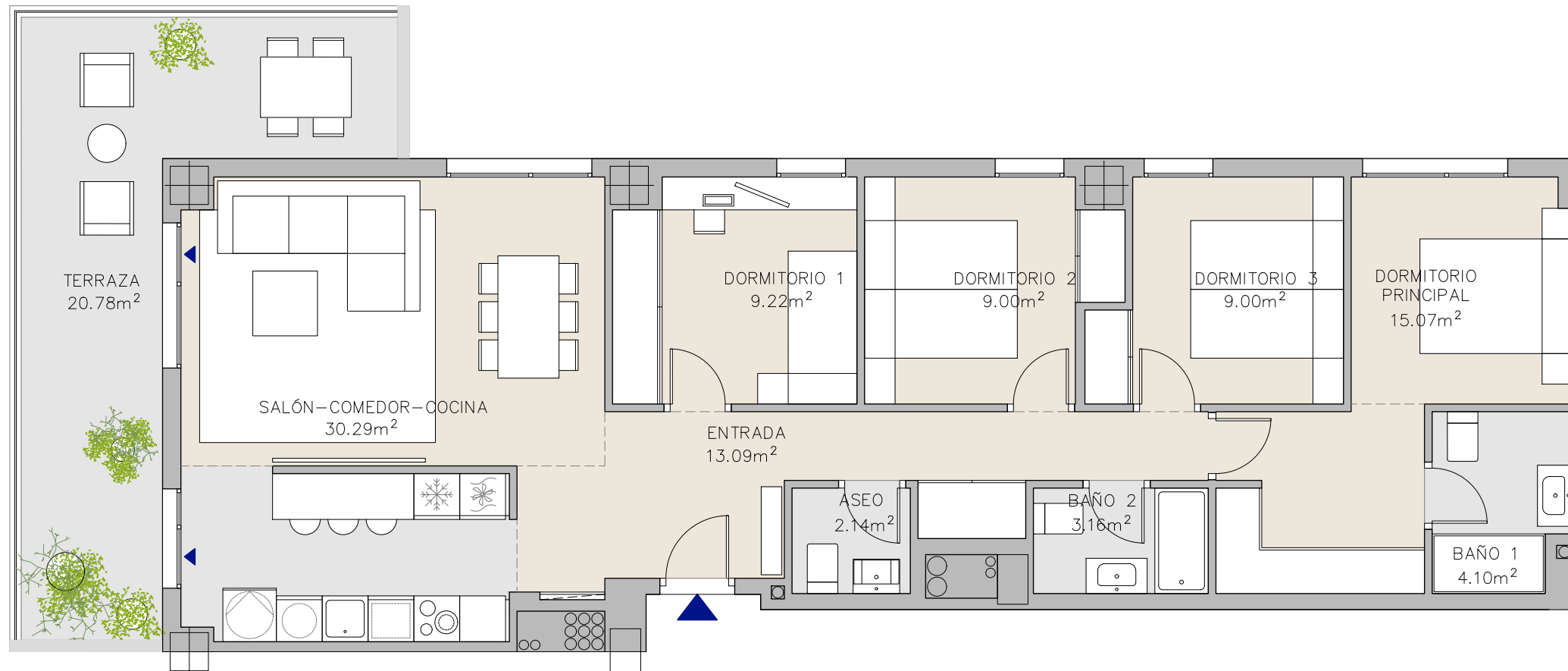


VIVIENDA:
Portal 1 - Planta 2 - Puerta B

Residencial
INBISA *Entrenúcleos*



Terraza (Sup. construida):	23,36 m ²
Superficie construida interior con comunes:	129,66 m ²
Superficie construida total:	153,02 m²
<small>según BOJA 218/2005</small>	
Superficie útil total:	104,58 m ²
Superficie construida total:	139,16 m²

Promueve:



Proyecto:



*Todas las superficies incluidas en el plano son útiles